

А К Т

осмотра земельного участка, расположенного
по адресу: Российская Федерация, Республика Коми,
городской округ Сыктывкар, г. Сыктывкар,
шоссе Сысольское, земельный участок 13/9.

от 05 февраля 2026 года

г. Сыктывкар

Мы, ниже подписавшиеся, комиссия в составе:

Гирева С.В. – ведущего инспектора отдела генерального плана Управления архитектуры, городского строительства и землепользования МО ГО «Сыктывкар»,

Бебякина М.А. – главный специалист отдела генерального плана Управления архитектуры, городского строительства и землепользования МО ГО «Сыктывкар»

произвели осмотр земельного участка, расположенного по адресу: Российская Федерация, Республика Коми, городской округ Сыктывкар, г. Сыктывкар, шоссе Сысольское, земельный участок 13/9.

В результате визуального осмотра установлено, что на земельном участке отсутствуют объекты капитального строения, имеются временные металлические конструкции, бетонные плиты, мусорные контейнеры, в том числе бункер-накопитель для строительного мусора, деревянные катушки для кабеля, металлический гараж, два мобильных вагончика, железобетонный электрический столб. Территория земельного участка частично забетонирована. Часть земельного участка используется под стоянку легковых и грузовых автомобилей. На северной и западной границах земельного участка установлен металлический забор с воротами. На части земельного участка произрастают лиственные деревья и борщевик.

В связи с тем, что осмотр земельного участка происходит в зимнее время, определить, что расположено на поверхности земли не представляется возможным.

По сведениям государственной информационной системы обеспечения градостроительной деятельности Республики Коми в границах земельного участка проходят: сети водоснабжения, сети водоотведения (хозяйственно-бытовая канализация), линии электропередач. Кроме того, в границах земельного участка, а также на смежной территории земель, государственная и (или) муниципальная собственность на которые не разграничена проходят железнодорожные пути.


В связи с отсутствием возможности определения координат на местности, сделать более точное описание земельного участка не представляется возможным.

Доступ к земельному участку возможен с земельного участка с кадастровым номером 11:05:0105025:167 (разрешённое использование – «земли общего пользования»), далее по существующему внутриквартальному проезду. На момент осмотра земельного участка доступ к участку ограничен (въезд по пропускам).

Земельный участок стоит на государственном кадастровом учете с кадастровым номером 11:05:0105025:191.

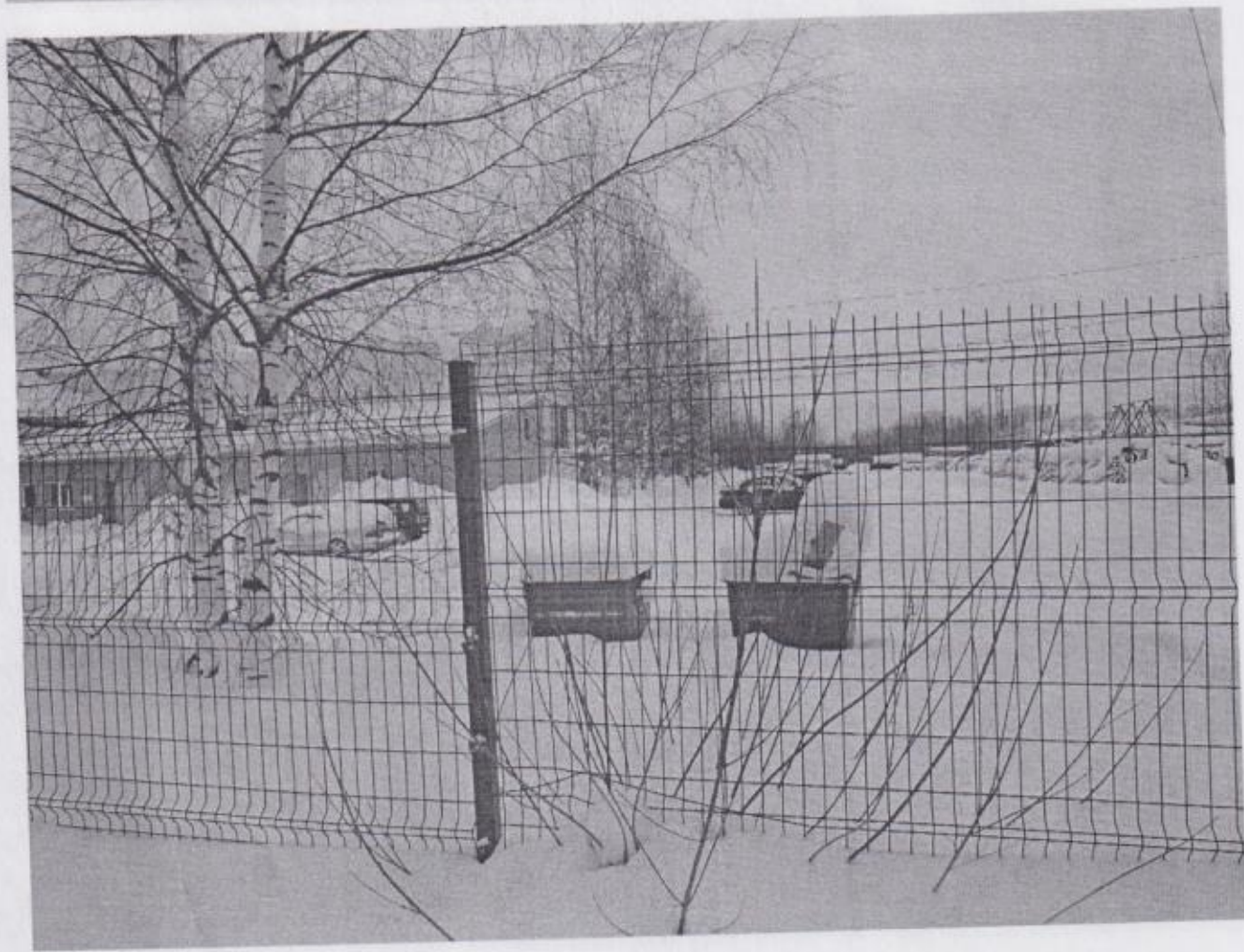
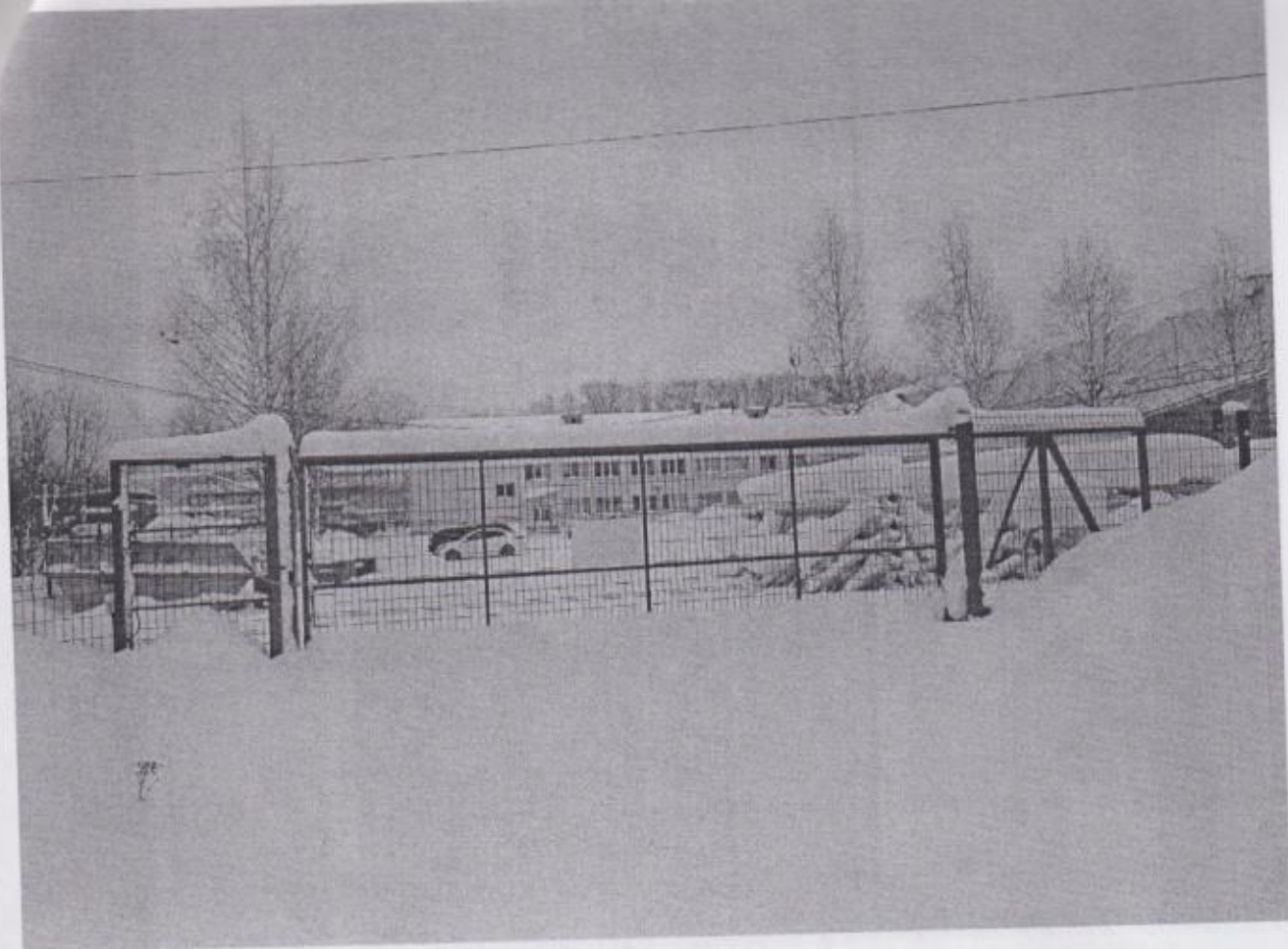
Фотографии прилагаются (часть фотографий сделана 19.06.2025).

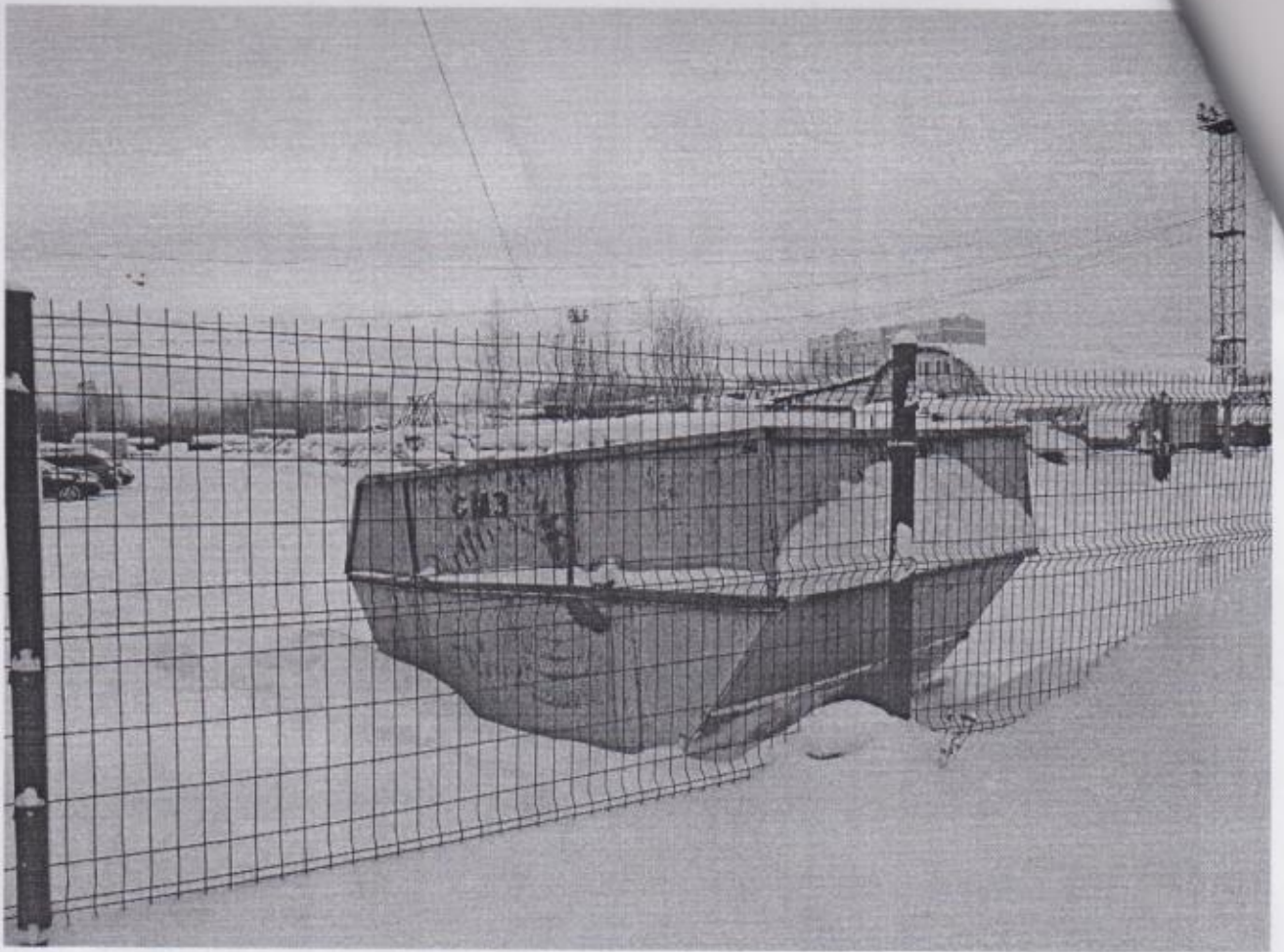
Члены Комиссии:

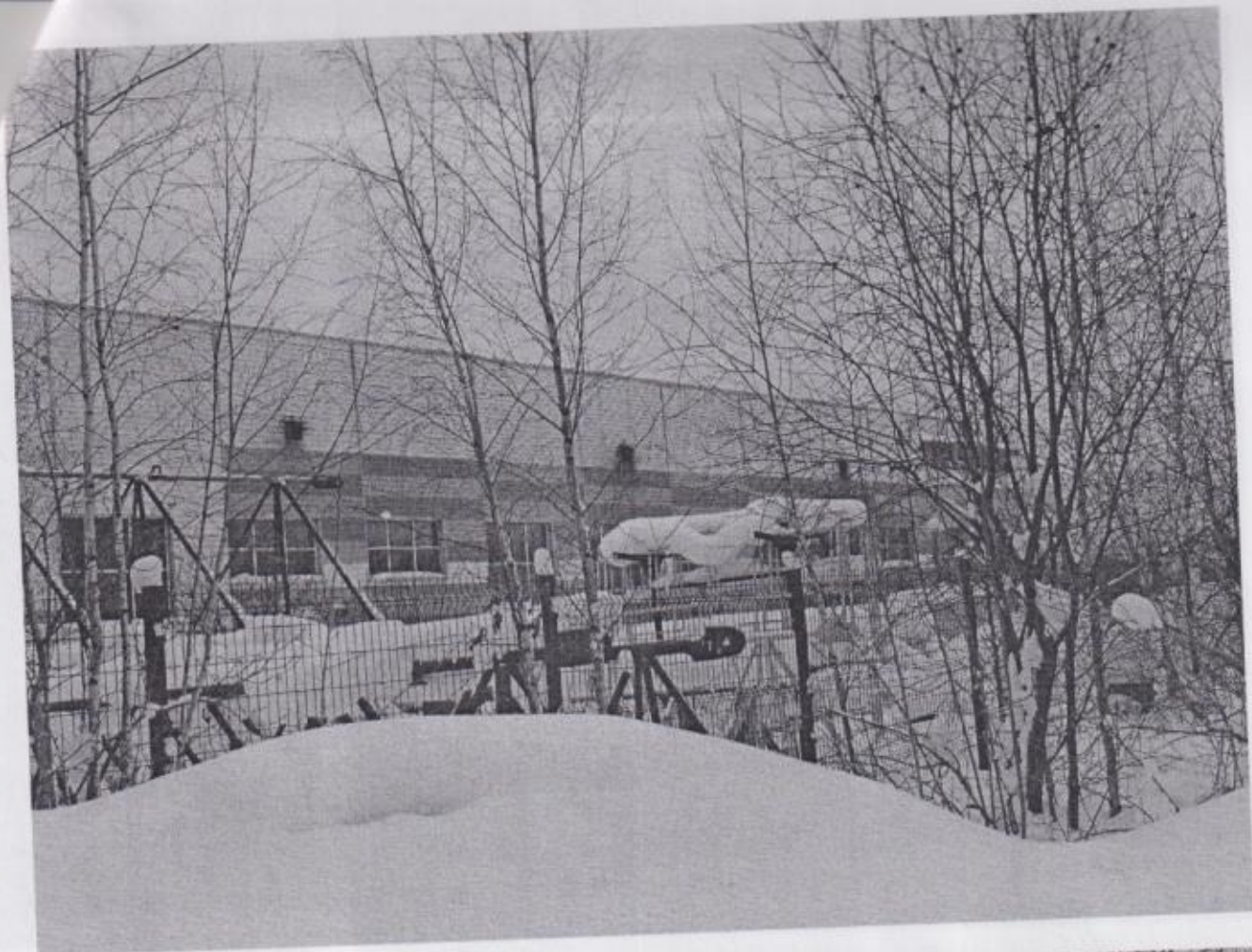


С.В. Гирева

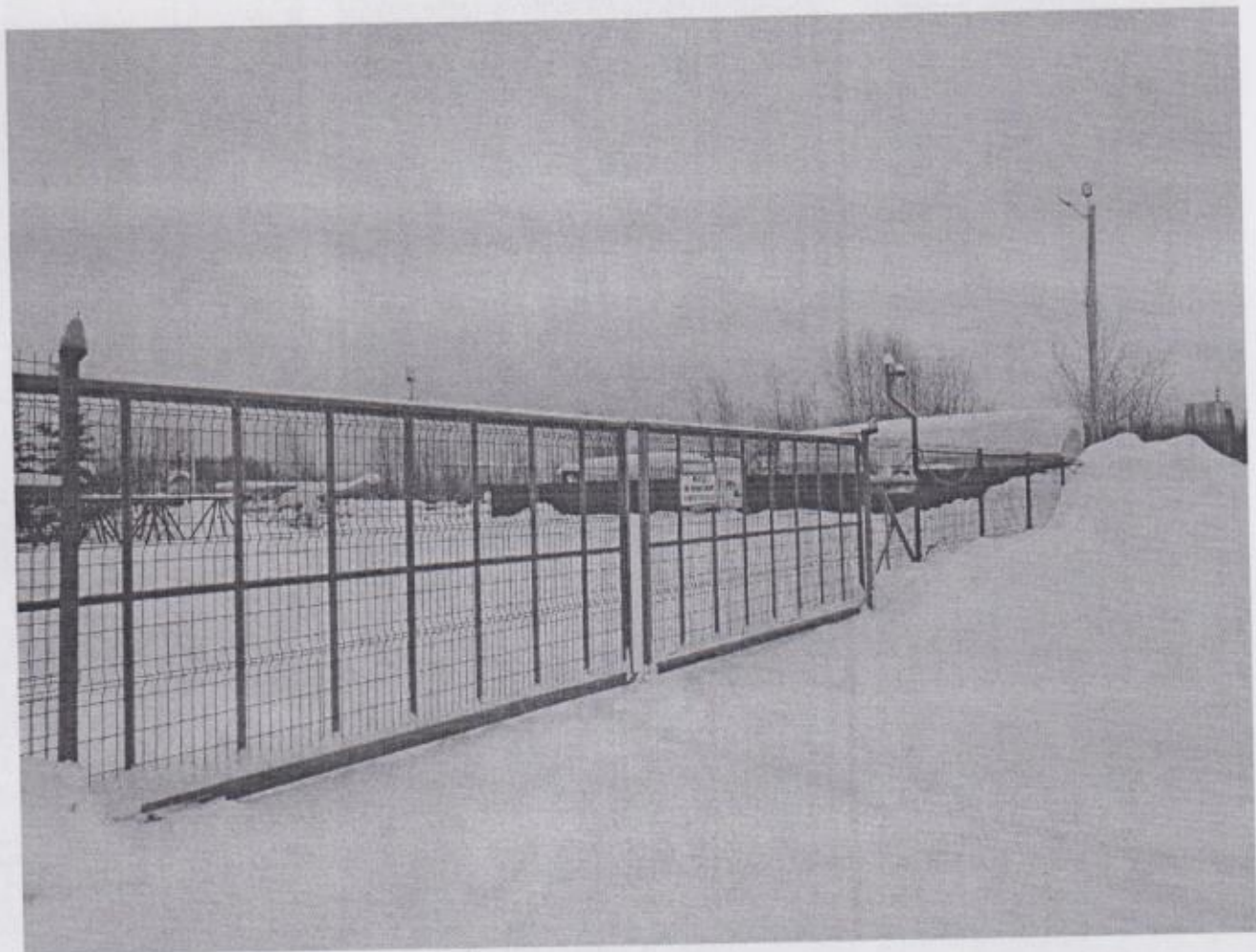
М.А. Бебякина

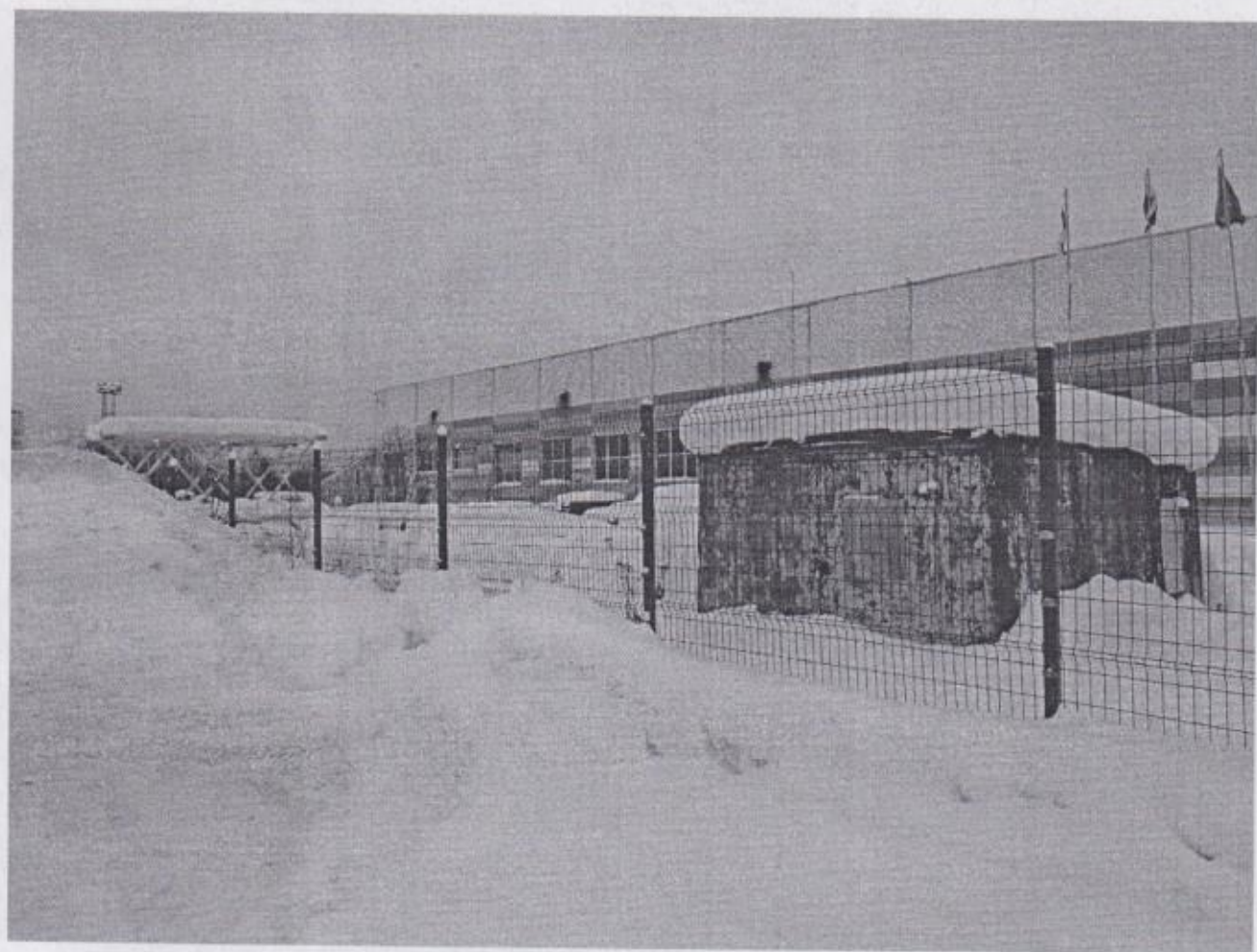
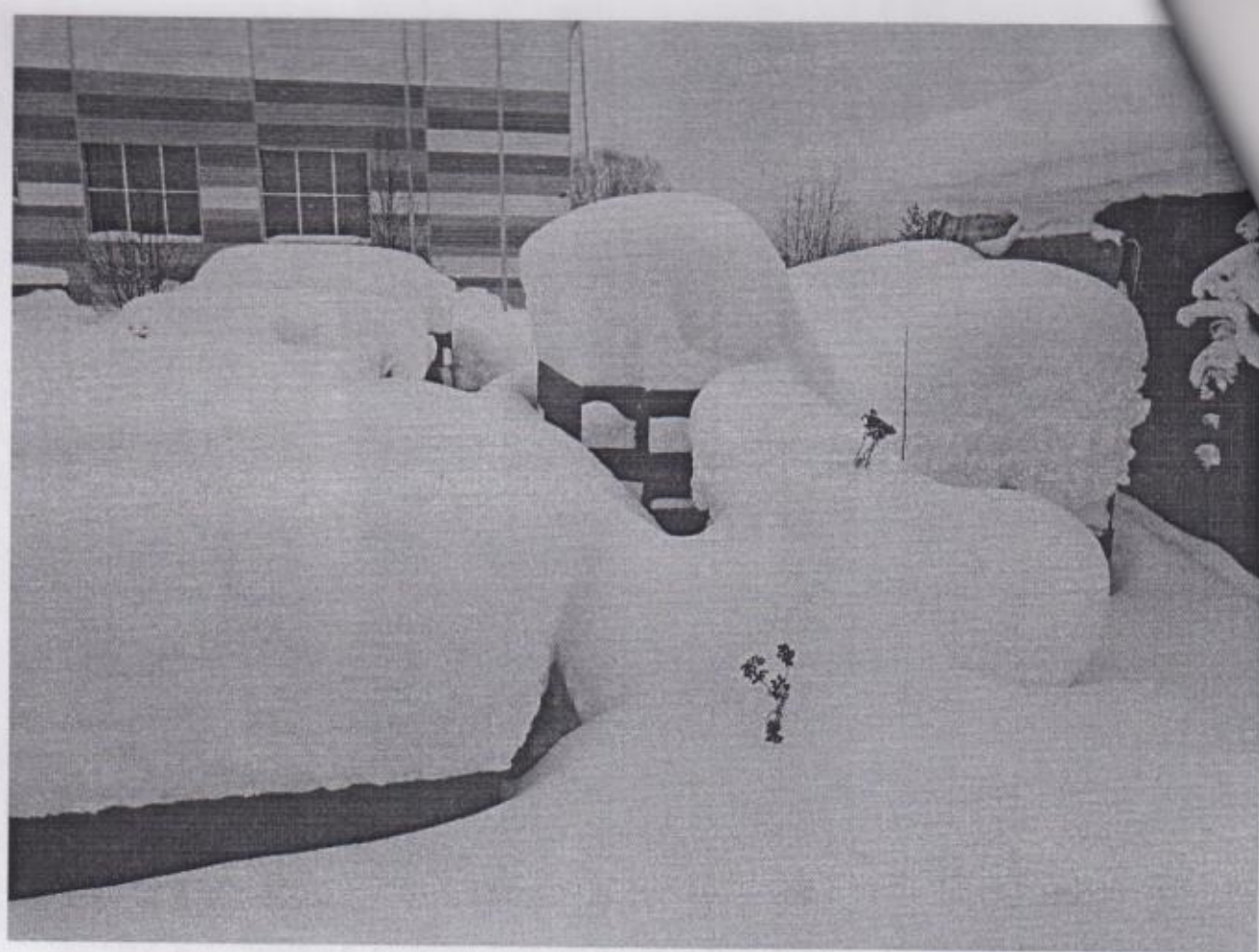


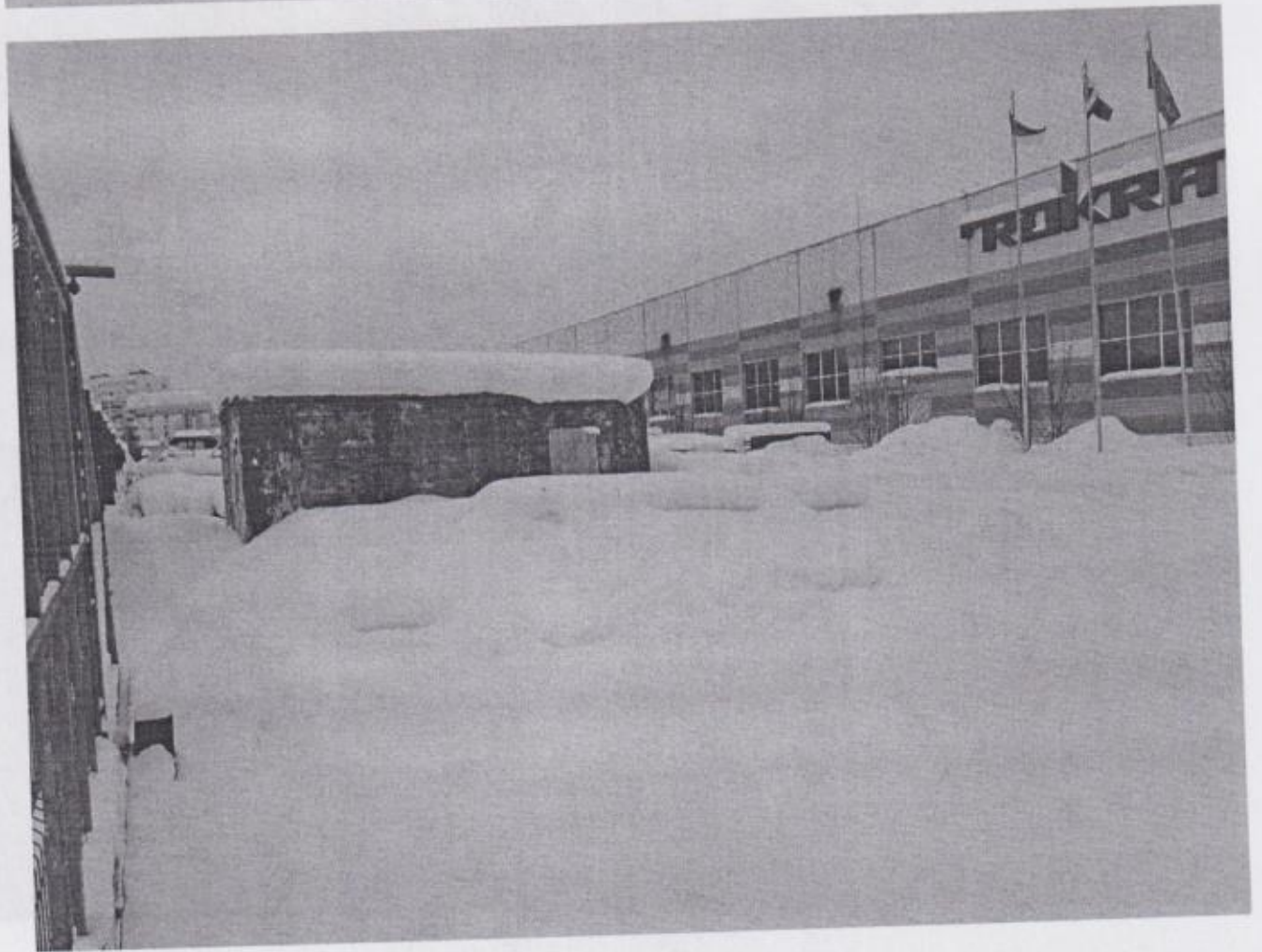
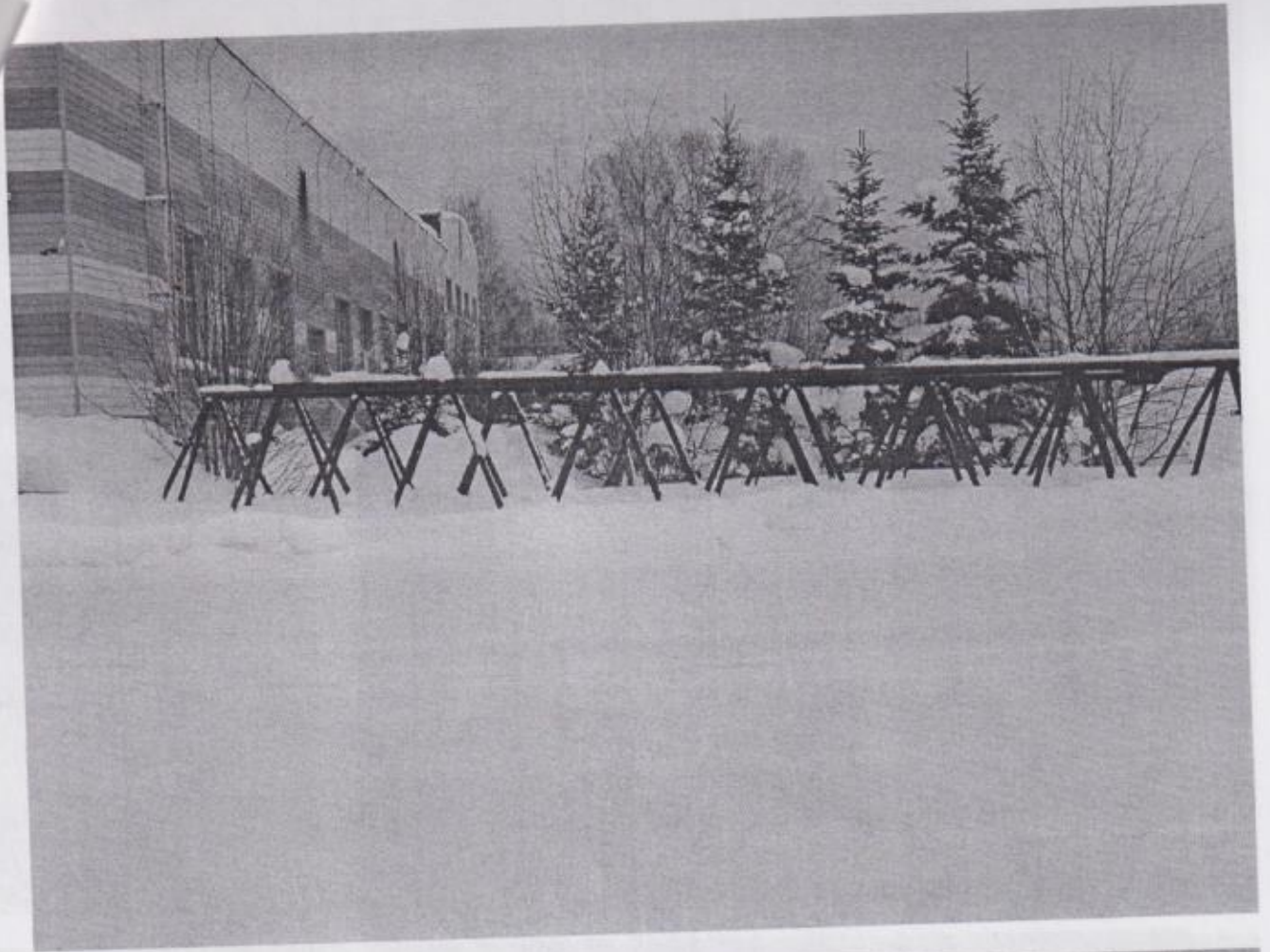


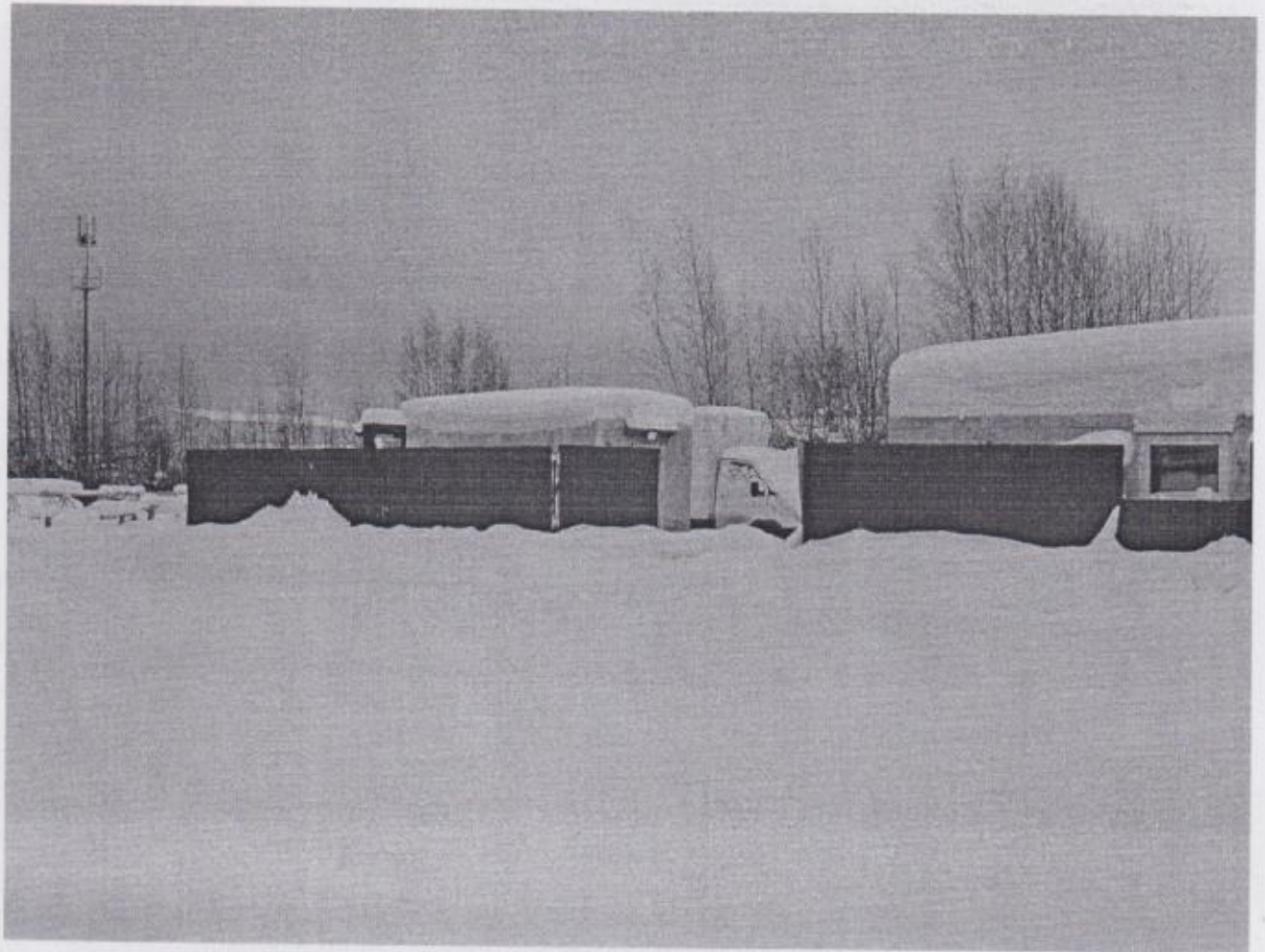
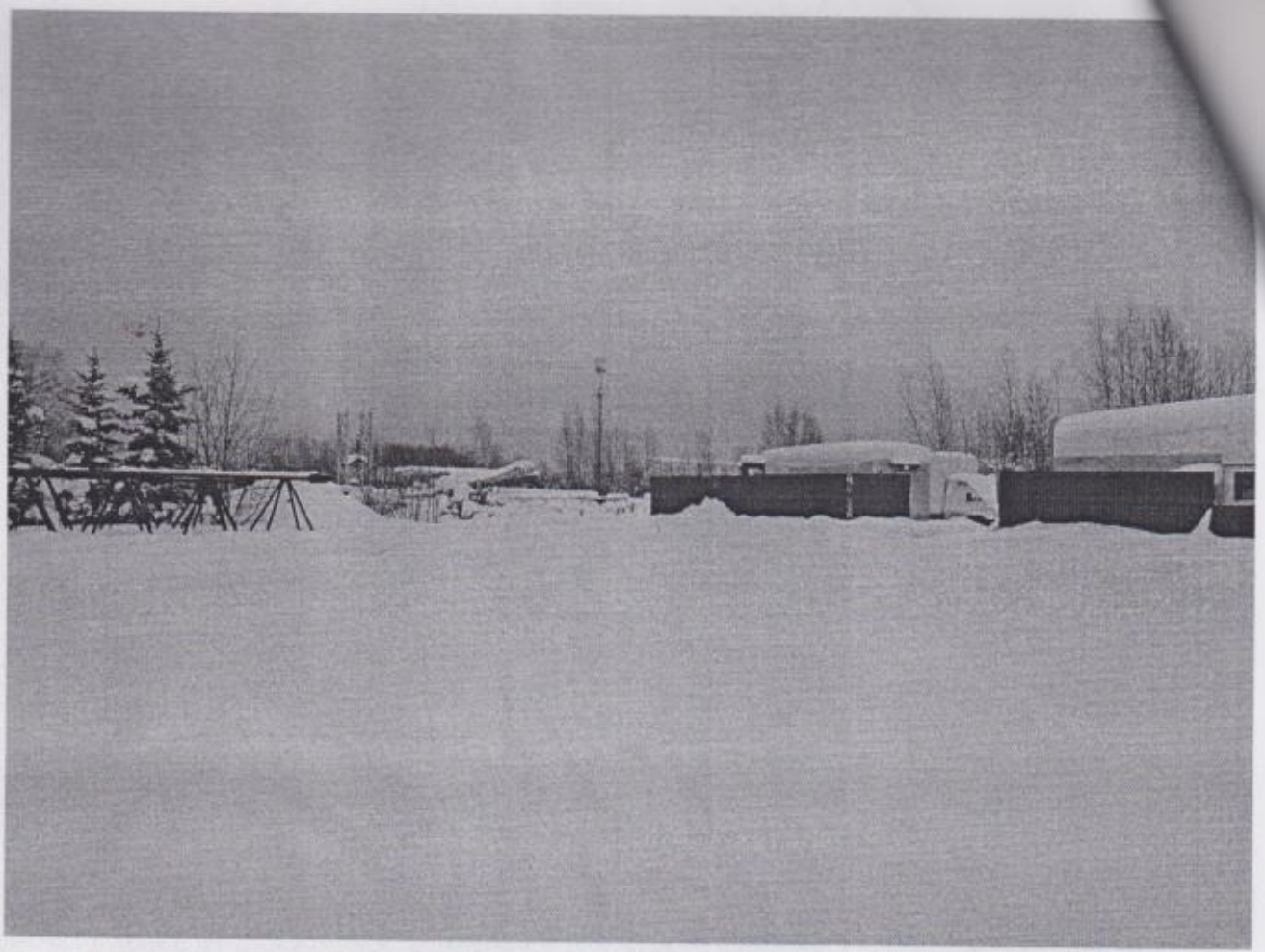


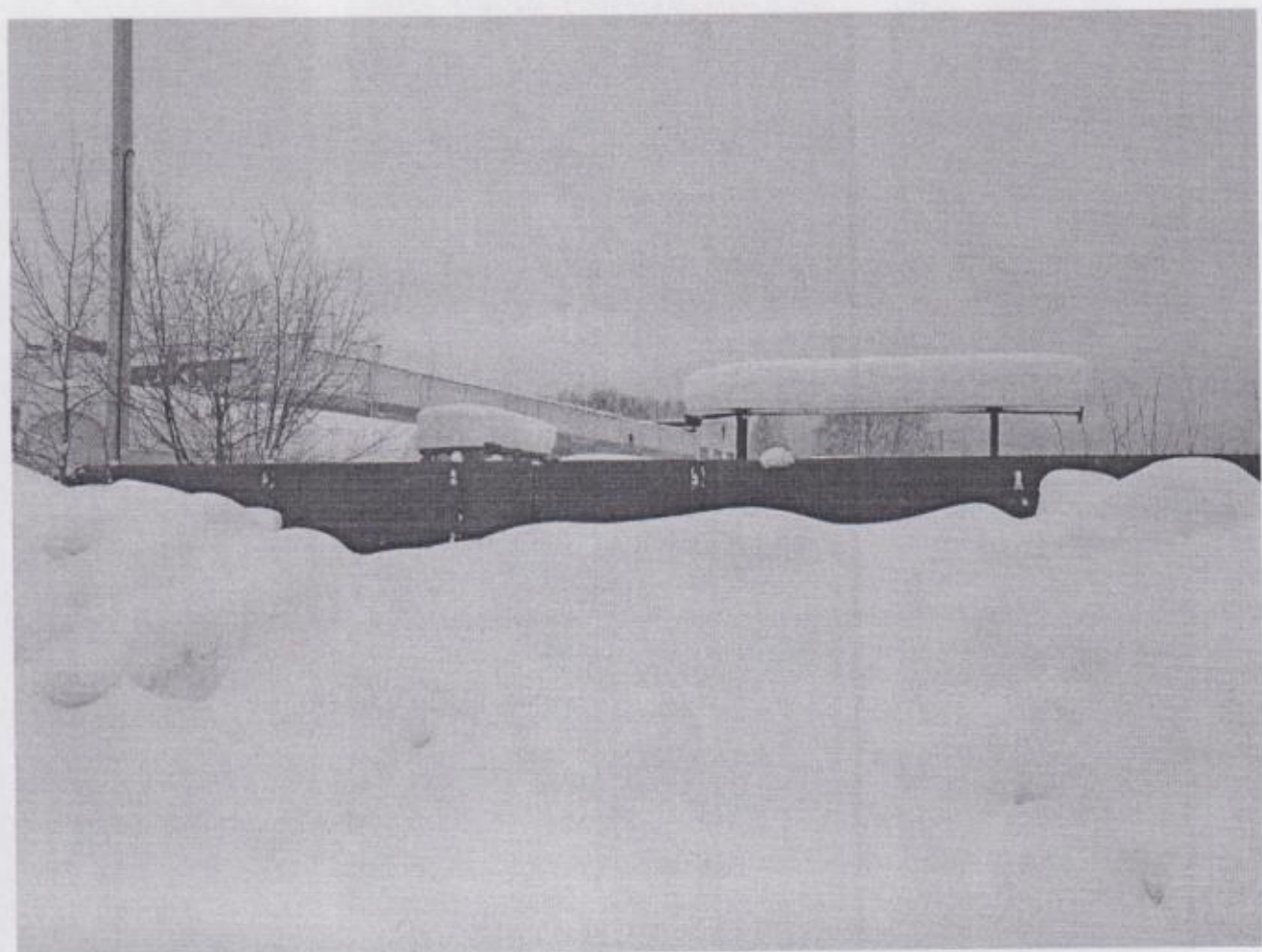


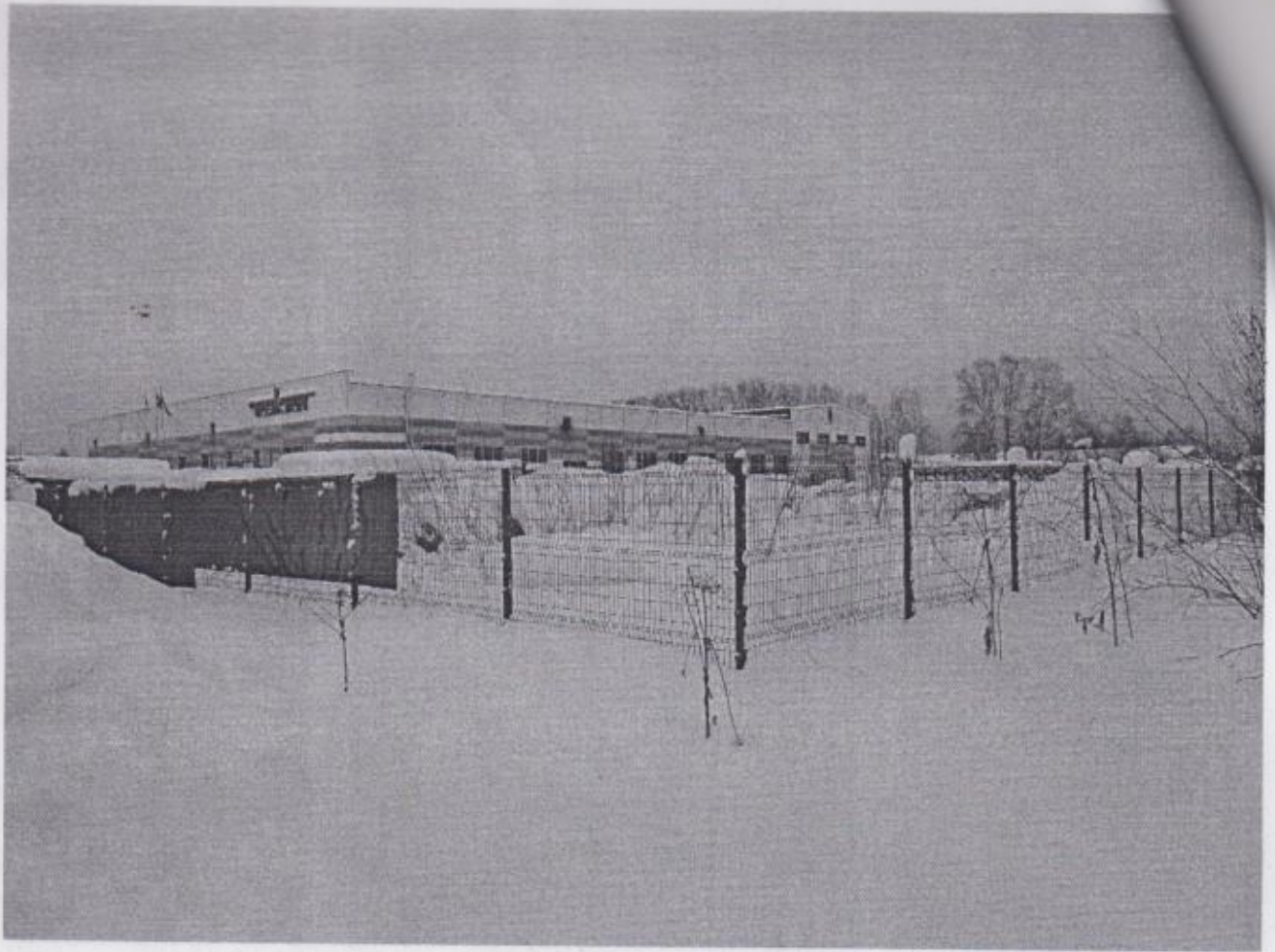














Фотографии от 19.06.2025

